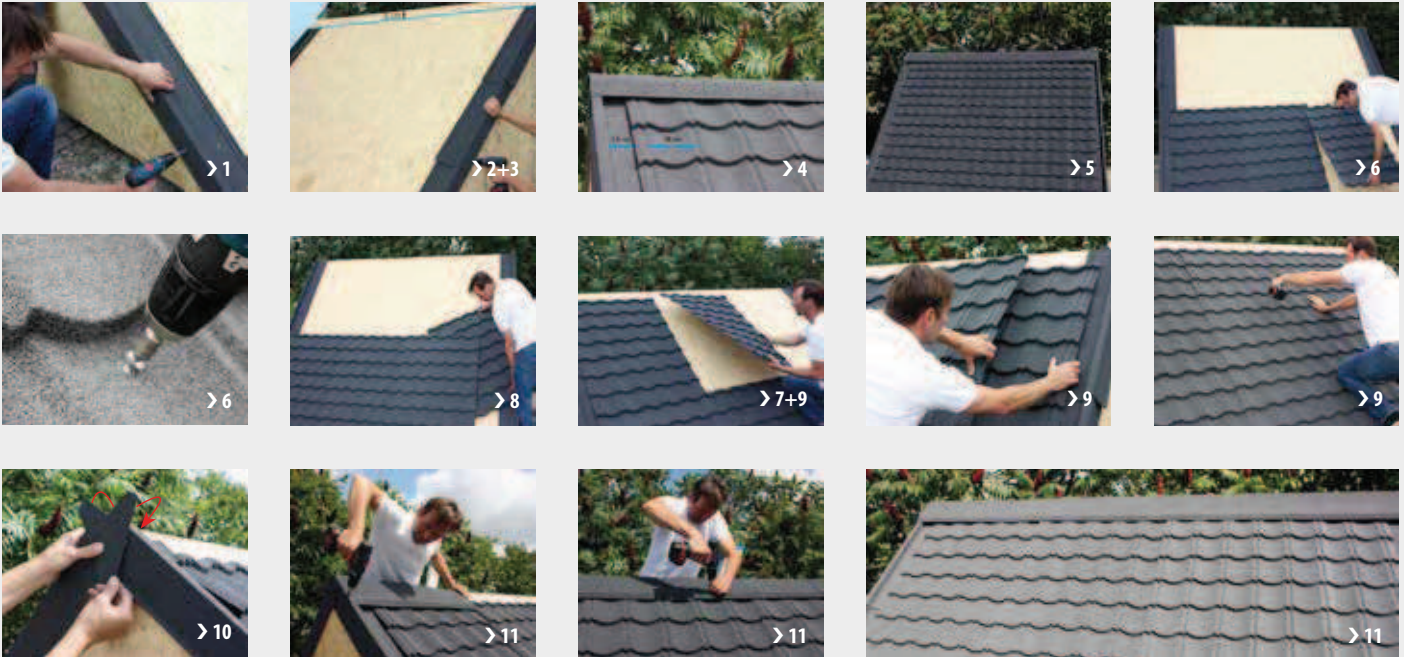


\ Ghid de montaj



- 1** > Începeți montajul cu fixarea bordurilor de închidere fronton. Fixați prima bucată cu ajutorul unui șurub poziționat în exterior pe partea de jos a profilului.
- 2** > Cu ajutorul unei sfori de trasat cu praf de cretă trasați o linie orizontală la aprox. 5 cm față de cota superioară a acoperișului. Această linie va corespunde limitei superioare a ultimului rând de panouri.
- 3** > Continuați fixarea bordurilor de închidere fronton pe ambele părți până la linia de cretă (ajustând gradul de suprapunere pe toată lungimea frontonului vizând simetria și obținerea unui aspect estetic deosebit) și înșurubați-le în dreptul fiecărei suprapuneri.
- 4** > Fiecare bordură de închidere fronton este prevăzută cu o zonă neutră de max. 7,5 cm dispusă în planul învelitorii. Ca rezultat, vom crea un spațiu neutră de max. 2 x 7,5 cm (15 cm), care corespunde

- lățimii unei țigle. Acest spațiu este utilizat pentru a simplifica distribuția proporțională a panourilor.
- 5** > Lucrați întotdeauna urmând rânduri complete de la stânga la dreapta și de jos în sus. Distribuți panourile uniform pe lățimea și înălțimea acoperișului.
- 6** > Poziționați rândul inferior de panouri în mod egal între bordurile de închidere fronton și înșurubați-le folosind câte două șuruburi. Înșurubați întotdeauna în partea inferioară a profilului țiglei la aprox. 2 cm sub cută.
- 7** > Utilizați lățimea totală a panoului (= 5 țigle) și suprapuneți peste zona de îmbinare a rândului anterior.
- 8** > Dacă este necesar ultimul panou poate fi introdus sub penultimul panou.

- 9** > Aplicăm rândurile următoare urmând pașii indicați anterior. Ultimul rând de panouri trebuie poziționat la aprox. 5 cm de partea superioară a acoperișului (urmând linia de cretă trasată anterior) zonă ce urmează a fi acoperită de închiderea de coamă. Fiecare panou trebuie să fie fixat utilizând sistemul de fixare EASY, folosind cca. 6 șuruburi pe panou.
- 10** > Folosind piesa de închidere de coamă (tip V) acoperiți zona de intersecție a bordurilor de închidere fronton (pentru un aspect estetic deosebit recomandăm alinierea ei cu bordura de închidere de fronton și fixarea cu un șurub urmată de plierea capetelor înspire acoperiș).
- 11** > Poziționați închiderile de coamă simetric pe întreaga lungime de coamă urmată de fixarea în șuruburi la capete și în dreptul fiecărei suprapuneri.



www.ikoeasy.com

\ Unelte recomandate



șurubelniță electrică



ruletă

Sub rezerva modificărilor tehnice. Această fișă tehnică înlocuiește orice altă versiune. Garanția noastră se referă numai la calitatea ireproșabilă a produselor noastre. Datele privind consumurile, cantitatea și execuția sunt doar valori de referință. În cazul unei deviații grave, aceste valori nu pot fi incluse ca atare. Toate drepturile rezervate.

Pentru orice schimbare, retipărire sau copiere a fotografiilor, chiar dacă numai extrase, este necesară permisiunea explicită a IKO Sales International.