

N°1 ȘINDRILE

- Cu greutate specifică redusă
- Rezistente la vânt și condiții meteo extreme
- Robuste chiar și la temperaturi extreme
- Cu forme și culori populare
- Adaptabile pentru toate formele de acoperiș cu pantă

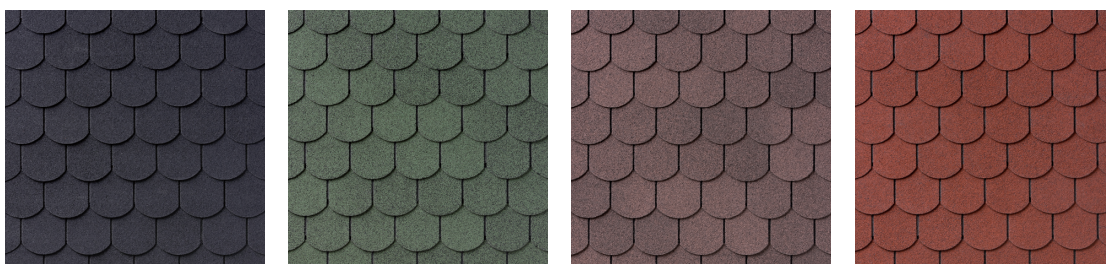
CE
ETA 17/0510



3-TAB



SOLZI



01 | Negru

03 | Verde

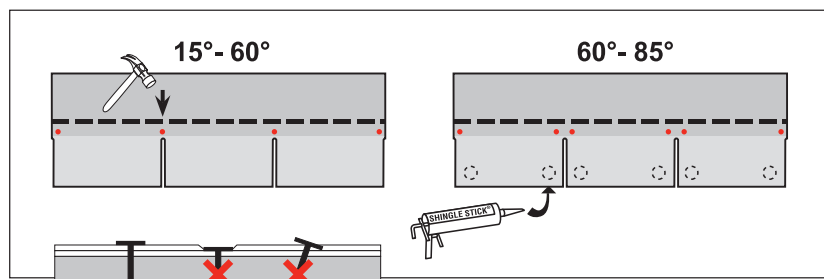
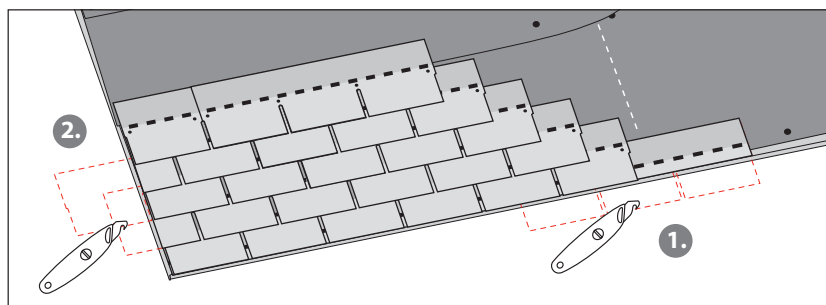
07 | Maro

10 | Roșu

31 | Ardezie

1. Pregătirea benzii de pornire:

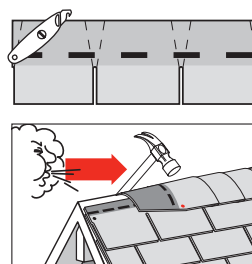
- > Cu ajutorul unui cuțit utilitar tăiați partea vizibilă a plăcilor ("solzii" șindrilei) la același nivel de la capătul fantelor.
- > Banda de pornire se fixează în cuie, și trece peste cornișă aprox. 10 mm.



DATE TEHNICE	
Lungime	1000 mm (± 3)
Lățime	336 mm (± 3)
Greutate	± 9,5 kg/m ²

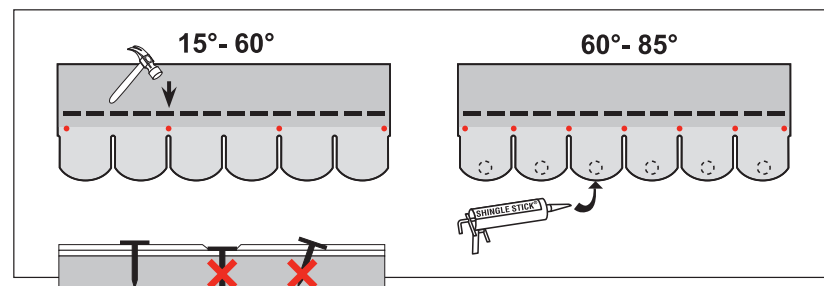
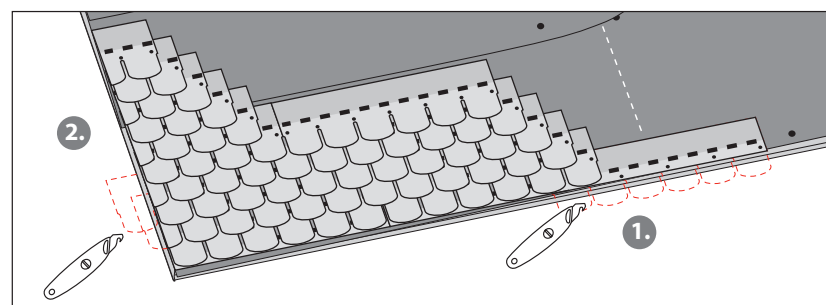
- > Fixați șindrilele în cuie folosind o dispunere a plăcilor în diagonală realizată prin decuparea unei jumătăți din partea vizibilă, apoi a unui modul întreg, urmată de o nouă jumătate, etc.
- > Capătul plăcilor din rândul superior nu trebuie să se suprapună peste capătul plăcilor rândului inferior (vezi fig.).

3. Coamele sunt realizate din șindrile, pregătite prin separarea părții vizibile a plăcilor de formă dreptunghiulară în bucăți individuale.



1. Pregătirea benzii de pornire:

- > Cu ajutorul unui cuțit utilitar tăiați partea vizibilă a plăcilor ("solzii" șindrilei) la același nivel de la capătul fantelor.
- > Banda de pornire se fixează în cuie, și trece peste cornișă aprox. 10 mm.



DATE TEHNICE	
Lungime	1000 mm (± 3)
Lățime	336 mm (± 3)
Greutate	± 9,1 kg/m ²

- > Fixați șindrilele în cuie folosind o dispunere a plăcilor în diagonală realizată prin decuparea unei jumătăți din partea vizibilă, apoi a unui modul întreg, urmată de o nouă jumătate, etc.
- > Capătul plăcilor din rândul superior nu trebuie să se suprapună peste capătul plăcilor rândului inferior (vezi fig.).

3. Coamele sunt realizate din șindrile, pregătite prin separarea părții vizibile a plăcilor de formă dreptunghiulară în bucăți individuale.

